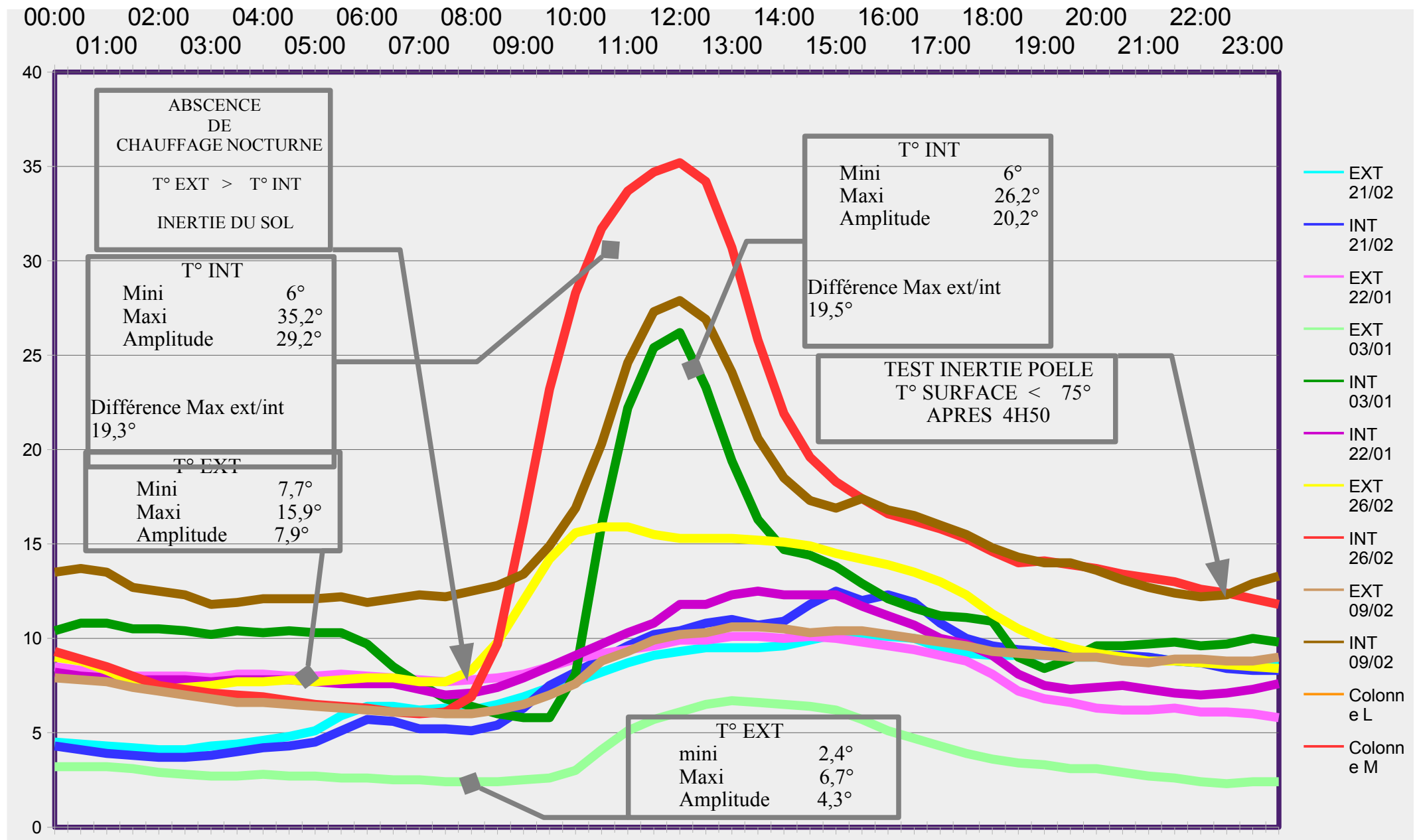
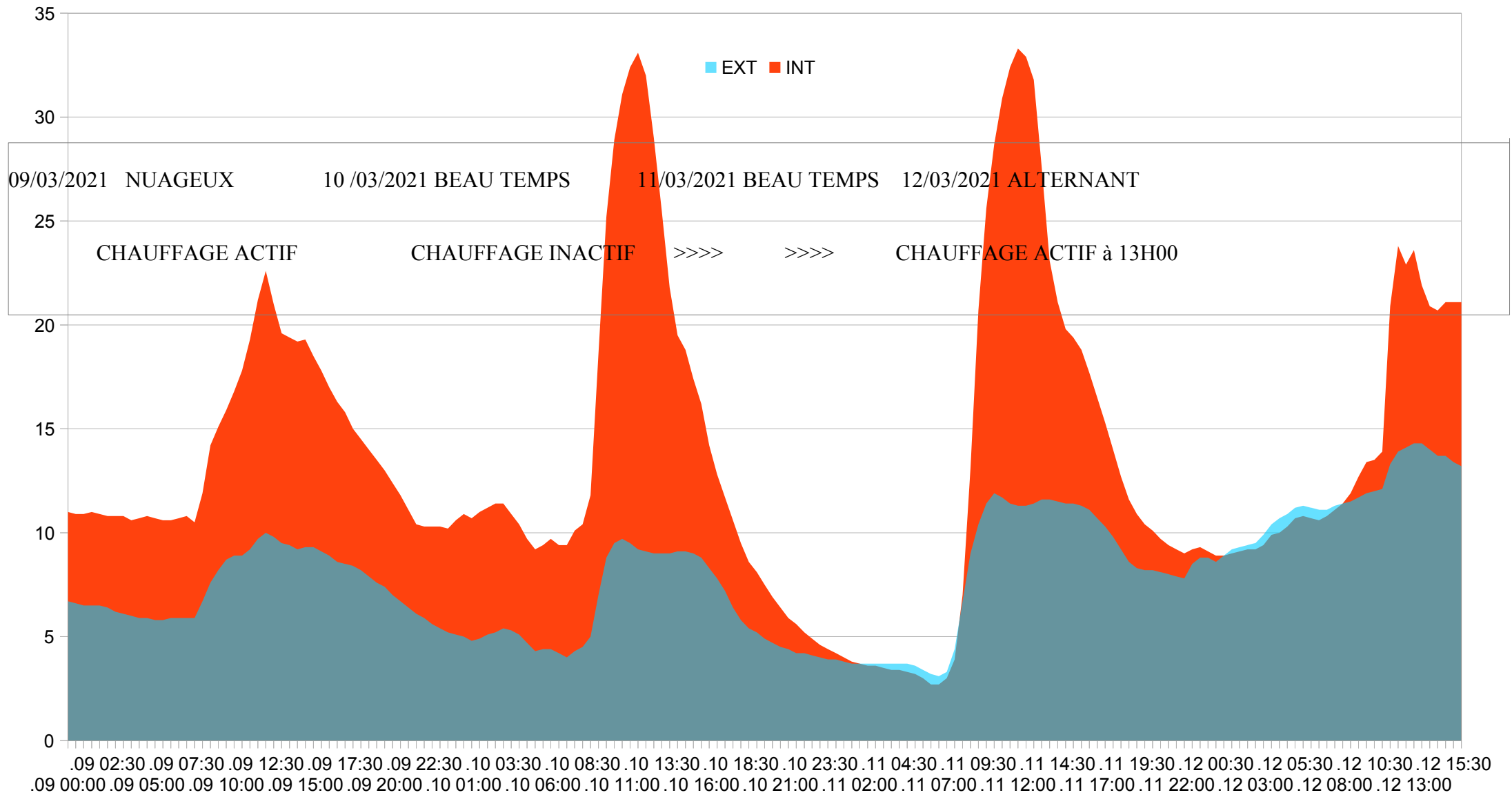
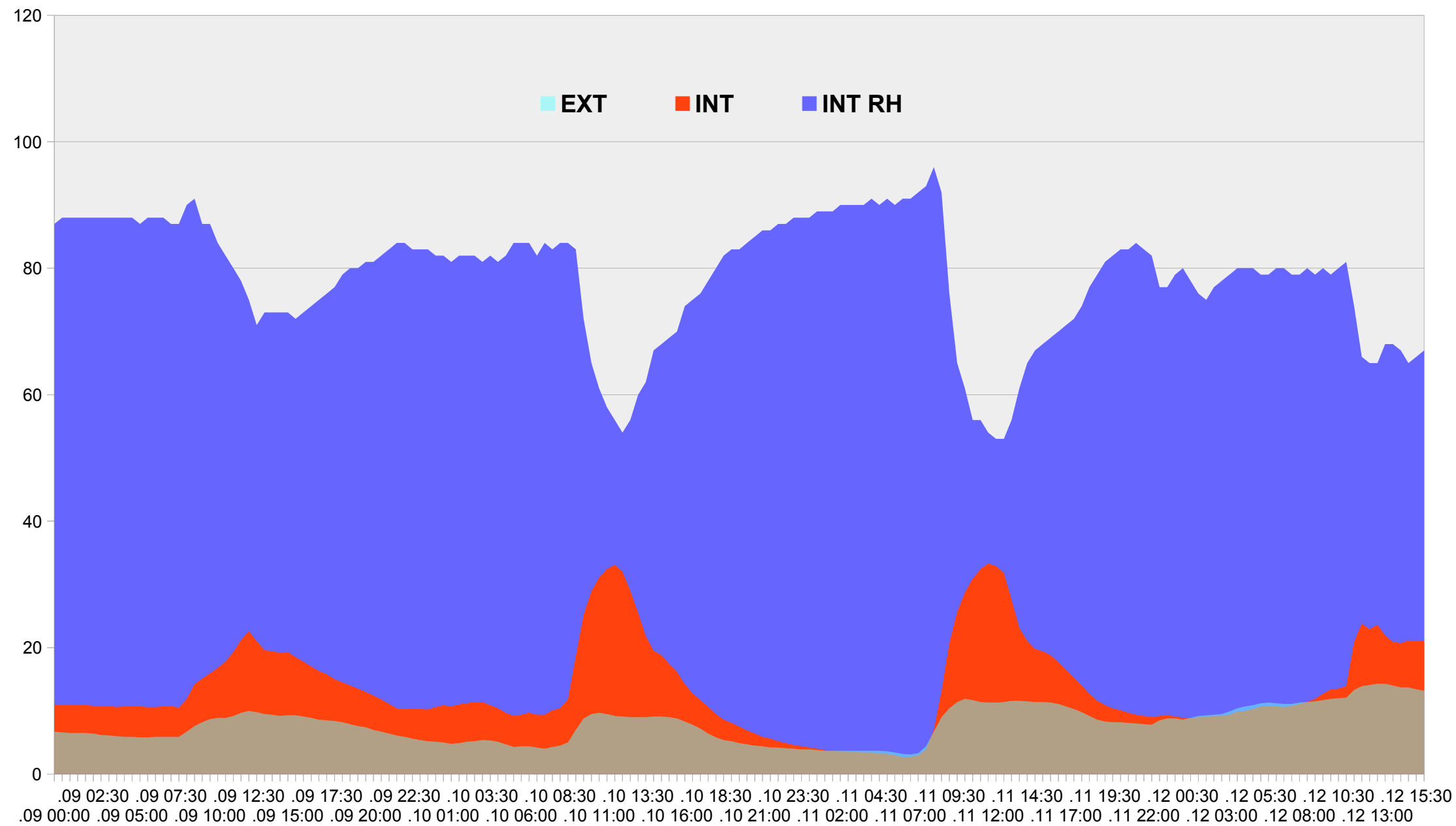


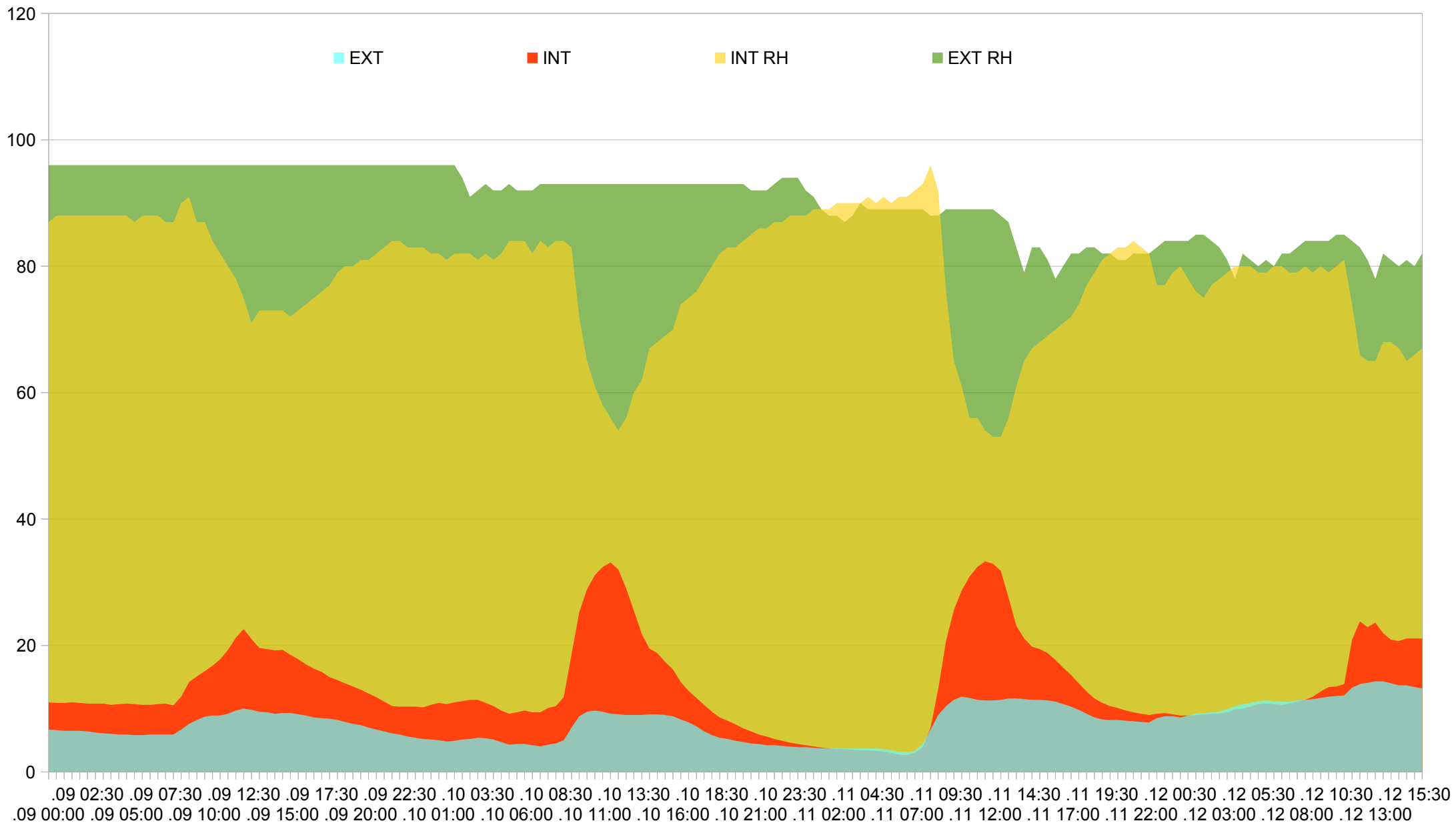
	EXT 21/02	INT 21/02	EXT 22/01	EXT 03/01	INT 03/01	INT 22/01	EXT 26/02	INT 26/02	EXT 09/02	INT 09/02
00:00:00	4,5	4,3	8,5	3,2	10,4	8,2	9	9,3	7,9	13,5
00:30:00	4,4	4,1	8,3	3,2	10,8	8	8,8	8,9	7,8	13,7
01:00:00	4,3	3,9	8,2	3,2	10,8	7,9	8,3	8,5	7,7	13,5
01:30:00	4,2	3,8	8	3,1	10,5	7,8	7,7	8	7,4	12,7
02:00:00	4,1	3,7	8	2,9	10,5	7,8	7,3	7,5	7,2	12,5
02:30:00	4,1	3,7	8	2,8	10,4	7,8	7,4	7,3	7	12,3
03:00:00	4,3	3,8	7,9	2,7	10,2	7,7	7,5	7,1	6,8	11,8
03:30:00	4,4	4	8,1	2,7	10,4	7,8	7,7	7	6,6	11,9
04:00:00	4,6	4,2	8,1	2,8	10,3	7,8	7,7	6,9	6,6	12,1
04:30:00	4,8	4,3	8	2,7	10,4	7,8	7,8	6,7	6,5	12,1
05:00:00	5,1	4,5	8	2,7	10,3	7,7	7,7	6,5	6,4	12,1
05:30:00	5,9	5,1	8,1	2,6	10,3	7,6	7,8	6,4	6,3	12,2
06:00:00	6,4	5,7	8	2,6	9,7	7,6	7,9	6,3	6,2	11,9
06:30:00	6,4	5,6	7,9	2,5	8,5	7,6	7,9	6,1	6,1	12,1
07:00:00	6,2	5,2	7,8	2,5	7,6	7,3	7,7	6	6,1	12,3
07:30:00	6,3	5,2	7,7	2,4	6,8	7	7,7	6,1	6	12,2
08:00:00	6,2	5,1	7,8	2,4	6,4	7,1	8,3	6,9	6	12,5
08:30:00	6,5	5,4	7,9	2,4	6	7,4	9,8	9,7	6,2	12,8
09:00:00	6,9	6,3	8,1	2,5	5,8	7,9	12	16,2	6,5	13,4
09:30:00	7,4	7,5	8,5	2,6	5,8	8,5	14,2	23,2	7	14,9
10:00:00	7,7	8,2	8,9	3	8,1	9,1	15,6	28,3	7,6	16,9
10:30:00	8,2	8,9	9,2	4,1	16	9,7	15,9	31,7	8,8	20,3
11:00:00	8,7	9,6	9,4	5,1	22,2	10,3	15,9	33,7	9,3	24,6
11:30:00	9,1	10,2	9,6	5,7	25,4	10,8	15,5	34,7	9,9	27,3
12:00:00	9,3	10,4	9,9	6,1	26,2	11,8	15,3	35,2	10,2	27,9
12:30:00	9,5	10,8	9,9	6,5	23,3	11,8	15,3	34,2	10,3	26,9
13:00:00	9,5	11	10,1	6,7	19,4	12,3	15,3	30,7	10,6	24,1
13:30:00	9,5	10,7	10,1	6,6	16,3	12,5	15,2	25,8	10,6	20,6
14:00:00	9,6	10,9	10	6,5	14,7	12,3	15,1	21,9	10,5	18,5
14:30:00	9,9	11,8	10,1	6,4	14,4	12,3	14,9	19,6	10,3	17,3
15:00:00	10,2	12,5	10	6,2	13,8	12,3	14,5	18,3	10,4	16,9
15:30:00	10,2	12	9,8	5,7	12,9	11,7	14,2	17,4	10,4	17,4
16:00:00	10,1	12,3	9,6	5,1	12,1	11,2	13,9	16,6	10,2	16,8
16:30:00	10	11,9	9,4	4,7	11,6	10,7	13,5	16,2	10	16,5
17:00:00	9,5	10,8	9,1	4,3	11,2	10	13	15,8	9,8	16
17:30:00	9,2	10	8,8	3,9	11,1	9,7	12,3	15,3	9,6	15,5
18:00:00	9,1	9,6	8,1	3,6	10,9	9,1	11,3	14,6	9,3	14,8
18:30:00	9,1	9,4	7,2	3,4	9	8,1	10,5	14	9,2	14,3
19:00:00	9,1	9,3	6,8	3,3	8,4	7,5	9,9	14,1	9,1	14
19:30:00	9	9,2	6,6	3,1	8,9	7,3	9,5	13,9	9	14

20:00:00	9	9,1	6,3	3,1	9,6	7,4	9,2	13,7	9	13,6
20:30:00	9	9,1	6,2	2,9	9,6	7,5	9	13,4	8,8	13,1
21:00:00	9	9	6,2	2,7	9,7	7,3	8,8	13,2	8,7	12,7
21:30:00	8,8	8,8	6,3	2,6	9,8	7,1	8,8	13	8,9	12,4
22:00:00	8,7	8,7	6,1	2,4	9,6	7	8,7	12,6	8,9	12,2
22:30:00	8,6	8,4	6,1	2,3	9,7	7,1	8,6	12,4	8,8	12,3
23:00:00	8,6	8,3	6	2,4	10	7,3	8,5	12,1	8,8	12,9
23:30:00	8,6	8,3	5,8	2,4	9,8	7,6	8,4	11,8	9	13,3









.	EXT	INT	INT RH	EXT RH	
.09 00:00		6,7	11	87	96
.09 00:30		6,6	10,9	88	96
.09 01:00		6,5	10,9	88	96
.09 01:30		6,5	11	88	96
.09 02:00		6,5	10,9	88	96
.09 02:30		6,4	10,8	88	96
.09 03:00		6,2	10,8	88	96
.09 03:30		6,1	10,8	88	96
.09 04:00		6	10,6	88	96
.09 04:30		5,9	10,7	88	96
.09 05:00		5,9	10,8	88	96
.09 05:30		5,8	10,7	87	96
.09 06:00		5,8	10,6	88	96
.09 06:30		5,9	10,6	88	96
.09 07:00		5,9	10,7	88	96
.09 07:30		5,9	10,8	87	96
.09 08:00		5,9	10,5	87	96
.09 08:30		6,7	11,9	90	96
.09 09:00		7,6	14,2	91	96
.09 09:30		8,2	15,1	87	96
.09 10:00		8,7	15,9	87	96
.09 10:30		8,9	16,8	84	96
.09 11:00		8,9	17,8	82	96
.09 11:30		9,2	19,3	80	96
.09 12:00		9,7	21,2	78	96
.09 12:30		10	22,6	75	96
.09 13:00		9,8	21	71	96
.09 13:30		9,5	19,6	73	96
.09 14:00		9,4	19,4	73	96
.09 14:30		9,2	19,2	73	96
.09 15:00		9,3	19,3	73	96
.09 15:30		9,3	18,5	72	96
.09 16:00		9,1	17,8	73	96
.09 16:30		8,9	17	74	96
.09 17:00		8,6	16,3	75	96
.09 17:30		8,5	15,8	76	96
.09 18:00		8,4	15	77	96
.09 18:30		8,2	14,5	79	96
.09 19:00		7,9	14	80	96
.09 19:30		7,6	13,5	80	96

.09 20:00	7,4	13	81	96
.09 20:30	7	12,4	81	96
.09 21:00	6,7	11,8	82	96
.09 21:30	6,4	11,1	83	96
.09 22:00	6,1	10,4	84	96
.09 22:30	5,9	10,3	84	96
.09 23:00	5,6	10,3	83	96
.09 23:30	5,4	10,3	83	96
.10 00:00	5,2	10,2	83	96
.10 00:30	5,1	10,6	82	96
.10 01:00	5	10,9	82	96
.10 01:30	4,8	10,7	81	96
.10 02:00	4,9	11	82	96
.10 02:30	5,1	11,2	82	94
.10 03:00	5,2	11,4	82	91
.10 03:30	5,4	11,4	81	92
.10 04:00	5,3	10,9	82	93
.10 04:30	5,1	10,4	81	92
.10 05:00	4,7	9,7	82	92
.10 05:30	4,3	9,2	84	93
.10 06:00	4,4	9,4	84	92
.10 06:30	4,4	9,7	84	92
.10 07:00	4,2	9,4	82	92
.10 07:30	4	9,4	84	93
.10 08:00	4,3	10,1	83	93
.10 08:30	4,5	10,4	84	93
.10 09:00	5	11,8	84	93
.10 09:30	7	18,6	83	93
.10 10:00	8,8	25,2	72	93
.10 10:30	9,5	28,9	65	93
.10 11:00	9,7	31,1	61	93
.10 11:30	9,5	32,4	58	93
.10 12:00	9,2	33,1	56	93
.10 12:30	9,1	32	54	93
.10 13:00	9	29	56	93
.10 13:30	9	25,5	60	93
.10 14:00	9	21,8	62	93
.10 14:30	9,1	19,5	67	93
.10 15:00	9,1	18,8	68	93
.10 15:30	9	17,4	69	93
.10 16:00	8,8	16,2	70	93

.10 16:30	8,3	14,2	74	93
.10 17:00	7,8	12,8	75	93
.10 17:30	7,2	11,7	76	93
.10 18:00	6,4	10,6	78	93
.10 18:30	5,8	9,5	80	93
.10 19:00	5,4	8,6	82	93
.10 19:30	5,2	8,1	83	93
.10 20:00	4,9	7,5	83	93
.10 20:30	4,7	6,9	84	93
.10 21:00	4,5	6,4	85	92
.10 21:30	4,4	5,9	86	92
.10 22:00	4,2	5,6	86	92
.10 22:30	4,2	5,2	87	93
.10 23:00	4,1	4,9	87	94
.10 23:30	4	4,6	88	94
.11 00:00	3,9	4,4	88	94
.11 00:30	3,9	4,2	88	92
.11 01:00	3,8	4	89	91
.11 01:30	3,7	3,8	89	89
.11 02:00	3,7	3,7	89	88
.11 02:30	3,7	3,6	90	88
.11 03:00	3,7	3,6	90	87
.11 03:30	3,7	3,5	90	88
.11 04:00	3,7	3,4	90	90
.11 04:30	3,7	3,4	91	89
.11 05:00	3,7	3,3	90	89
.11 05:30	3,6	3,2	91	89
.11 06:00	3,4	3	90	89
.11 06:30	3,2	2,7	91	89
.11 07:00	3,1	2,7	91	89
.11 07:30	3,3	3	92	89
.11 08:00	4,4	3,9	93	89
.11 08:30	6,7	7	96	88
.11 09:00	9	13,1	92	88
.11 09:30	10,4	20,7	76	89
.11 10:00	11,4	25,6	65	89
.11 10:30	11,9	28,7	61	89
.11 11:00	11,7	30,9	56	89
.11 11:30	11,4	32,4	56	89
.11 12:00	11,3	33,3	54	89
.11 12:30	11,3	32,9	53	89

.11 13:00	11,4	31,8	53	88
.11 13:30	11,6	27,6	56	87
.11 14:00	11,6	23,1	61	83
.11 14:30	11,5	21,1	65	79
.11 15:00	11,4	19,8	67	83
.11 15:30	11,4	19,4	68	83
.11 16:00	11,3	18,8	69	81
.11 16:30	11,1	17,7	70	78
.11 17:00	10,7	16,5	71	80
.11 17:30	10,3	15,3	72	82
.11 18:00	9,8	14	74	82
.11 18:30	9,2	12,7	77	83
.11 19:00	8,6	11,6	79	83
.11 19:30	8,3	10,9	81	82
.11 20:00	8,2	10,4	82	82
.11 20:30	8,2	10,1	83	81
.11 21:00	8,1	9,7	83	81
.11 21:30	8	9,4	84	82
.11 22:00	7,9	9,2	83	82
.11 22:30	7,8	9	82	82
.11 23:00	8,5	9,2	77	83
.11 23:30	8,8	9,3	77	84
.12 00:00	8,8	9,1	79	84
.12 00:30	8,6	8,9	80	84
.12 01:00	8,9	8,9	78	84
.12 01:30	9,2	9	76	85
.12 02:00	9,3	9,1	75	85
.12 02:30	9,4	9,2	77	84
.12 03:00	9,5	9,2	78	83
.12 03:30	9,9	9,4	79	81
.12 04:00	10,4	9,9	80	78
.12 04:30	10,7	10	80	82
.12 05:00	10,9	10,3	80	81
.12 05:30	11,2	10,7	79	80
.12 06:00	11,3	10,8	79	81
.12 06:30	11,2	10,7	80	80
.12 07:00	11,1	10,6	80	82
.12 07:30	11,1	10,8	79	82
.12 08:00	11,3	11,1	79	83
.12 08:30	11,4	11,4	80	84
.12 09:00	11,5	11,9	79	84

.12 09:30	11,7	12,7	80	84
.12 10:00	11,9	13,4	79	84
.12 10:30	12	13,5	80	85
.12 11:00	12,1	13,9	81	85
.12 11:30	13,3	20,9	74	84
.12 12:00	13,9	23,8	66	83
.12 12:30	14,1	22,9	65	81
.12 13:00	14,3	23,6	65	78
.12 13:30	14,3	21,9	68	82
.12 14:00	14	20,9	68	81
.12 14:30	13,7	20,7	67	80
.12 15:00	13,7	21,1	65	81
.12 15:30	13,4	21,1	66	80
.12 16:00	13,2	21,1	67	82